

Manuel d'Installation du PVR-TV PE210

Contenu

V1.0

Chapitre 1 : Installation de la Carte PVR-TV PE210	2
1.1 Contenu de la Boîte PVR-TV PE210.....	2
1.2 Configuration Système Requise.....	2
1.3 Installation du Matériel.....	2
Chapitre2 : Installation Rapide du PVR-TV PE210.....	3
2.1 L'installation du Pilote PVR-TV PE210	3
2.2 Installation de l'Application HyperMedia.....	4
2.3 Installation de la Télécommande du PVR-TV PE210	5
Chapitre 3 : Désinstallation Rapide du PVR-TV PE210	6
3.1 Désinstallation du pilote de PVR-TV PE210.....	6
3.2 Désinstallation de l'Application HyperMedia	6
3.3 Désinstallation de la Télécommande du PVR-TV PE210	7
Chapitre 4 : L'Application HyperMedia	8
Chapitre 5 : Description de la Télécommande.....	9
Chapitre 6 : Les Questions Fréquentes.....	10
1. Comment vérifier si le pilote a été installé avec succès ?	10
2. Comment vérifier si la télécommande est installée correctement ?	10
3. Comment désinstaller complètement le pilote et l'application de PVR-TV E210 ?	10

Note: Pour lire le manuel d'installation des différentes langues, Veuillez installer Adobe Acrobat Reader à partir du cd-rom fourni. Ensuite , cliquer sur le dossier « Installation Manuel » pour sélectionner la langue souhaitée.

Chapitre 1 : Installation de la Carte PVR-TV PE210

1.1 Contenu de la Boîte PVR-TV PE210

Avant d'installer le PVR-TV PE210, examinez soigneusement le contenu et assurez-vous que les composants suivants sont bien inclus dans la boîte :

- Une Carte PCI Express de PVR-TV PE210
- Un Multi-câble (pour Vidéo Composite, S-Vidéo et Sortie audio)
- Un Connecteur
- Une télécommande et une sonde
- Une antenne
- Un guide d'installation rapide
- Un CD-ROM d'installation

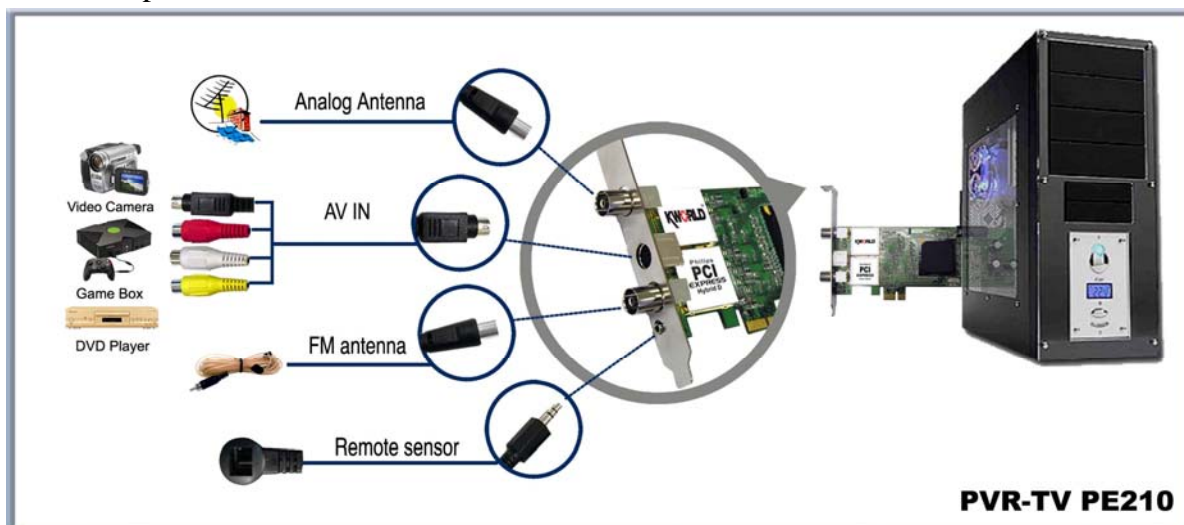
1.2 Configuration Système Requisite

- Un PC avec processeur 3.0 GHz (recommandé)
- 512 Mo de RAM (recommandé)
- Un slot PCI Express
- La carte graphique doit supporter Direct X 9.0c
- La carte de son compatible avec AC97
- 1 Go de l'espace libre pour l'enregistrement
- Un lecteur CD-ROM
- Microsoft Windows ® XP SP2 / Media Center Edition

1.3 Installation du Matériel

Veillez suivre les étapes ci-dessous pour installer votre carte TV et suivez le guide illustré pour connecter les périphériques.

1. Eteignez votre ordinateur.
2. Sélectionnez un slot PCI-E. Dévissez et retirez le cache métallique
3. Installez la carte PVR-TV PE210 fermement dans le slot et fixez la.
4. Refermez le capot de votre ordinateur et rallumer le.



Chapitre2 : Installation Rapide du PVR-TV PE210

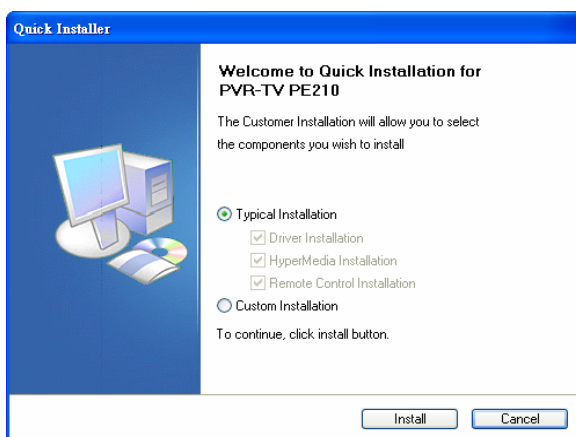
La carte PVR-TV PE210 est livré avec des utilitaires fonctionnant sous Windows. Ces derniers se trouvent sur le CD-ROM. Durant l'installation, il est recommandé de fermer toutes les applications et de désactiver votre logiciel antivirus.



1. Au démarrage, Windows indique un nouveau matériel trouvé. Veuillez cliquer sur l'onglet « *Annuler* » pour mieux servir de l'installation rapide de PVR-TV PE210 comme l'étape suivante.



2. Insérez le CD-ROM d'installation dans le lecteur. Une fenêtre s'ouvre et veuillez sélectionner « *Quick Installation* »



3. L'installation rapide vous propose deux modes d'installation. Si vous souhaitez installer entièrement le pilote et l'application, choisissez « *Typical Installation* » et enfin cliquez sur l'onglet « *Install* » pour continuer.

2.1 L'installation du pilote PVR-TV PE210



4. Cliquez sur l'onglet "*Start*" pour installer le pilote du PVR-TV PE210 BDA. Attendez quelques instants durant l'installation.



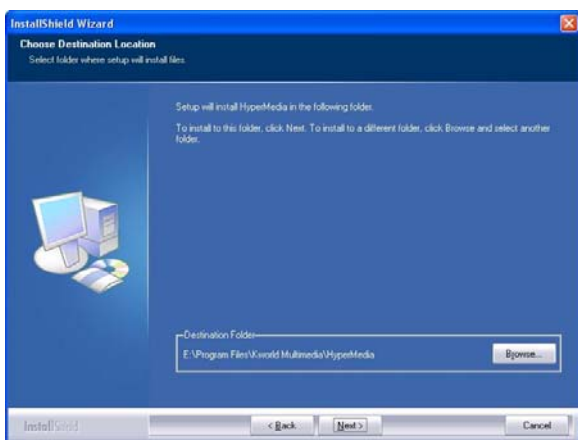
5. Le pilote a été installé correctement sur votre ordinateur et vous pouvez cliquer sur l'onglet "**OK**" pour passer à l'étape suivante.

2.2 Installation de l'Application HyperMedia

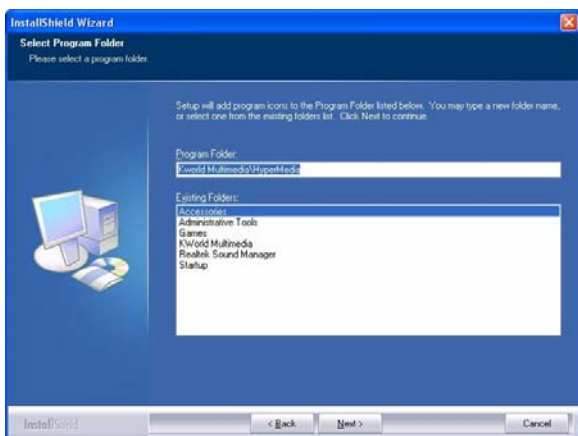
Cette étape vous indique l'installation de l'application HyperMedia. Veuillez suivre les étapes ci-dessous.



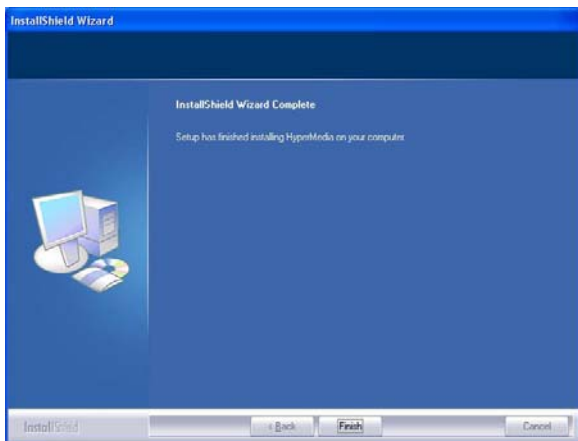
6. Suivez le guide pour poursuivre l'installation. Cliquez sur l'onglet "suivant" pour continuer.



7. Veuillez choisir le chemin de la destination pour l'installer. Cliquez sur « **Next** » pour continuer ou sur « **Browse** » pour changer de dossier.



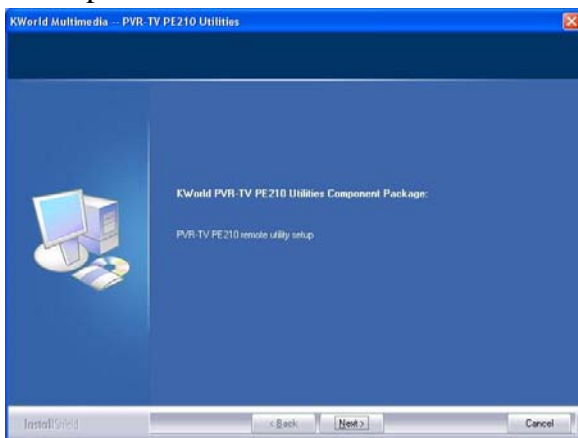
8. L'installation ajoutera le chemin du dossier du programme. Vous pouvez également soit en créer un nouveau soit en choisir un à partir de la liste existante. Cliquez sur « **Next** » pour commencer à l'installation.



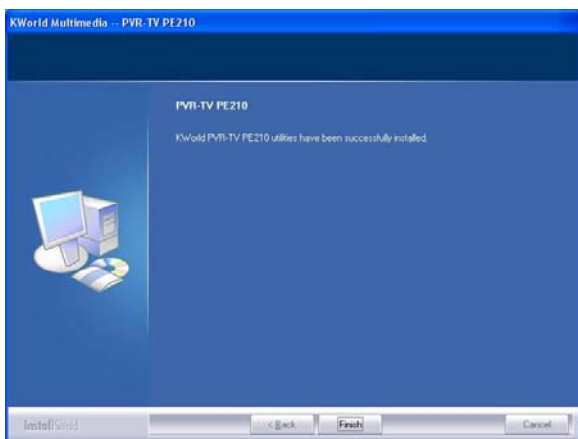
9. Quand le message ci-contre apparaît , cliquez sur « **Finish** » pour terminer l'installation.

2.3 Installation de la Télécommande du PVR-TV PE210

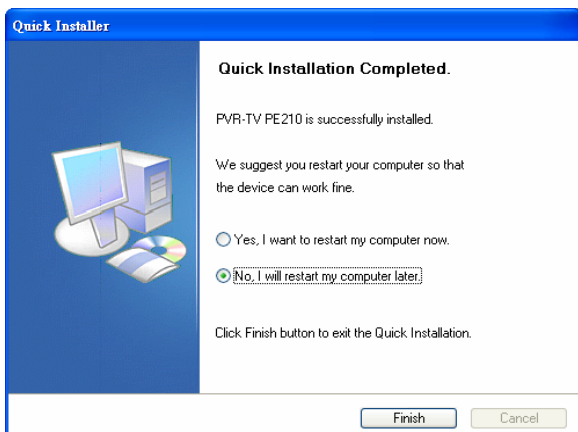
Cette étape vous indique l'installation des utilitaires de la télécommande du PVR-TV PE210. Veuillez suivre les étapes ci-dessous .



10. Lorsque le guide d'installation affiche, cliquez sur « **Next** » pour poursuivre l'installation de l'application de la télécommande.



11. Des applications du PVR-TV PE210 ont été bien installées. Veuillez cliquer sur « **Finish** » pour terminer.



12. Le pilote et le logiciel ont été installés avec succès. Sélectionnez « Yes, I want to restart my computer now » pour redémarrer l'ordinateur.

Chapitre 3 : Désinstallation Rapide du PVR-TV PE210



1. Si vous voulez désinstaller le pilote du périphérique et son application, veuillez cliquer sur « **Quick Uninstallation** ».

Note: Pour d'autre mode de désinstallation du périphérique et son application, reportez vous au chapitre 6.



2. La désinstallation rapide vous propose de deux manières possibles. Si vous souhaitez tout désinstaller, choisissez « **Typical Uninstallation** ». Dans le cas contraire, choisissez « Custom Uninstallation » pour une désinstallation partielle. Cliquez enfin sur « **Uninstall** » pour continuer.

3.1 Désinstallation du pilote de PVR-TV PE210



3. Cliquez sur « **OK** » pour désinstaller le pilote de PVR-TV PE210 BDA .

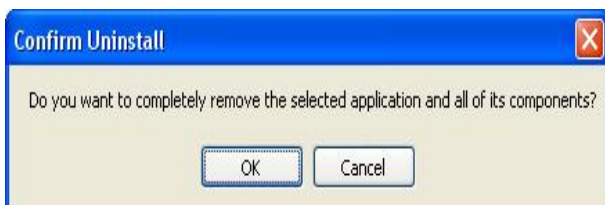
Attendez quelques instants durant le processus de désinstallation..



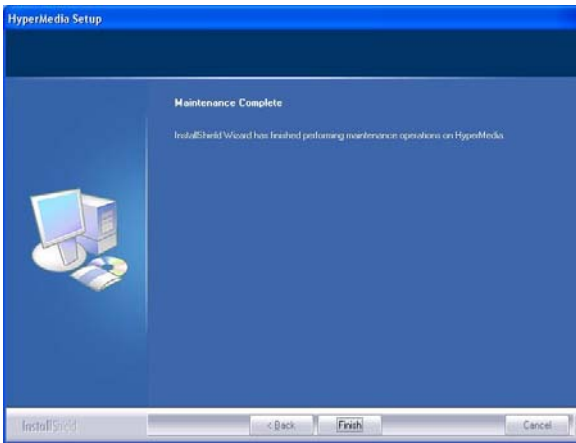
4. Le pilote du PVR-TV PE210 BDA a été maintenant supprimé avec succès de votre ordinateur et vous pouvez cliquer sur « **OK** » pour continuer l'étape suivante.

3.2 Desinstallation de l'Application du HyperMedia

Cette étape vous indiquera la désinstallation du logiciel HyperMedia. Veuillez suivre les étapes ci-dessous.



5. Cliquez sur « **OK** » pour poursuivre la désinstallation .



6. Lorsque le guide d'installation affiche, cliquez sur « **Finish** » pour terminer la désinstallation du logiciel HyperMedia.

3.3 Désinstallation de la Télécommande du PVR-TV PE210

Cette étape vous indiquera la désinstallation des utilitaires de la télécommande du PVR-TV PE210. Veuillez suivre les étapes ci-dessous .



7. Ce message vous rappelle la désinstallation des utilitaires de la télécommande. Cliquez sur « **Yes** » pour exécuter la suppression.



8. Les utilitaires de la télécommande ont été enlevés avec succès. Veuillez cliquer sur « **OK** ».



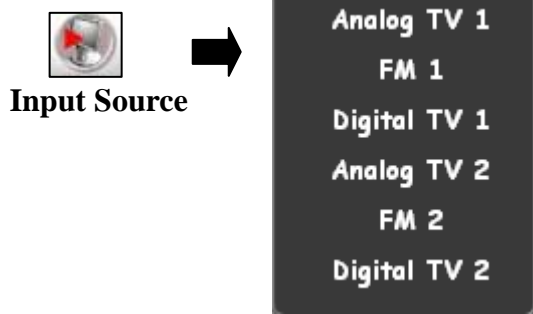
9. Tous les utilitaires ont été entièrement supprimés. Choisissez « **Yes, I want to restart my computer** » pour redémarrer l'ordinateur.

Chapitre 4 : L'Application HyperMedia

HyperMedia est une application multifonction pour visualiser la TV, écouter la radio FM, lire ou éditer des DVD Vidéo. Il vous permet de choisir deux fonctionnalités principales, soit « *Input Source* » pour choisir la fonction télé et radio, soit « *Extra Application* » pour la lecture d'un film. L'image ci-dessous est un exemple montrant la façon dont l'interface ressemble et une description simple de chaque fonction.



「 **Input Source** 」 : Choisissez les sources de signal. *Note



「 **Extra application** 」 : Vous pouvez convertir le format AVI en MPEG, effectuer facilement des montages vidéos et les enregistrer sous forme VCD, SVCD ou DVD.



Note:





1. Lorsque vous cliquez sur « **Input Source** », vous pouvez choisir les différentes sources de signal, telles que TV Analogique(ATV), TV Digital(TNT) ou radio FM, cependant, elle dépend de la zone de couverture.
2. Pour des descriptions plus détaillées, référez-vous au manuel d'utilisateur de HyperMedia.

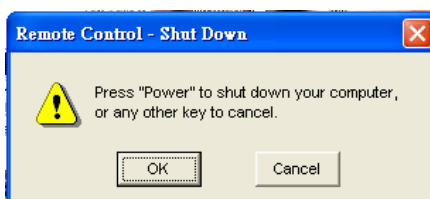
Chapitre 5: Description de la Télécommande


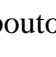

 **POWER** : Pressez ce bouton pour mettre en marche la fonction TV . Pour l'arrêter , veuillez le presser encore une fois .

 **Aucune Fonction**

 : **Touches Numériques (0~9)**

 **SUB TV** : Pour sélectionner une seconde chaîne .
 **PREVIEW** : Prévisualisation des émissions en cours.
 **SNAP** : pour capturer l'image présente sur le disque dur.
 **SHUT DOWN** : pour éteindre l'ordinateur





Pressez le bouton  pour arrêter "**HyperMedia**" et puis pressez le bouton  .Après ces deux actions , un message d'avertissement apparaîtra. Pour éteindre votre PC, pressez le bouton .



MUTE : pour couper et mettre le son.
STEREO : pour changer l'audio (**mono/stéréo/sap**).
SOURCE : pour changer la source de Vidéo(Antenne, Câble, Mémoire, Composite, S-Video)
ZOOM : pour modifier la taille de l'écran.
MIN : Réduire au minimum l'application **HyperMedia**.

 **SWITCH** : Changer de l'écran 1 à l'écran 2.

 &  **Channel Up/Down** : Voir la chaîne suivante/précédente.

 &  **Volume -/+** : Augmenter ou réduire le volume sonore.



TIMESHIFT : Mode Time Shifting (permettre de regarder une émission en léger différé)

STOP : Pour arrêter la fonction Time Shifting.

REC : Pour enregistrer le programme en cours.

 : avancé / reculé  : Pause & Lecture  : Stop  : Le chapitre précédent /suivant



FUN1 : Balayez tous les canaux de TV.

FUN2 : Affichage OSD

FUN3 : Sleep Timer. (Minuteur)

FUN4 : Changer la source de signal au Radio Fréquence

Chapitre 6 : Les Questions Fréquentes

1. Comment vérifier si le pilote a été bien installé avec succès ?

Sélectionner **Propriété** en effectuant un clic droit sur l'icône **Poste de travail** puis cliquez sur l'onglet **Matériel** et enfin sur **Gestionnaire de Périphériques**. Faites un double clic sur la ligne **Contrôleurs audio, vidéo et jeu** pour voir apparaître le pilote.

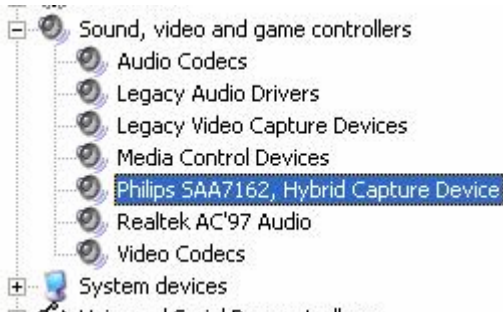


Fig.1

2. Comment vérifier si la télécommande est installée correctement ?

On peut vérifier parmi les trois manières ci-dessous :

- 1) Veuillez vérifier l'image de la télécommande apparaît comme sur la **Fig. 2 ci-dessous**
- 2) Veuillez vérifier si le pilote est bien installé. Référez-vous sur la Question 1
- 3) Veuillez vérifier si l'icône de la télécommande est affichée sur la barre des **Tâches**. Référez-vous sur la **Fig.3.** ci-dessous.

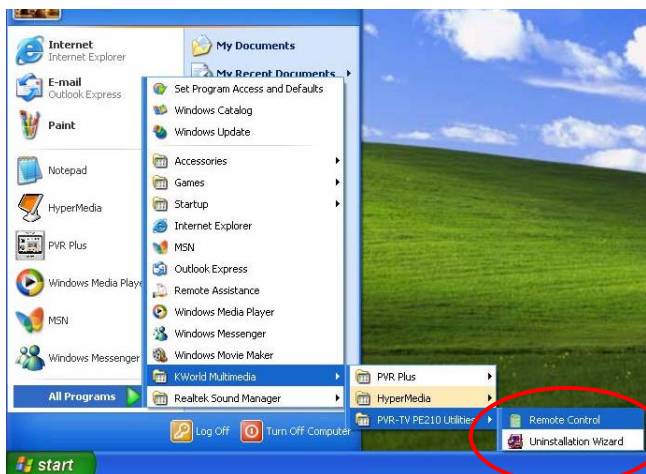


Fig. 2

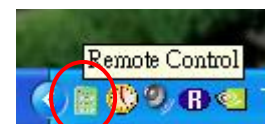


Fig. 3

3. Comment désinstaller complètement le pilote et l'application de PVR-TV PE210 ?

- 1) vous pouvez insérer le CD d'installation et exécuter "**Quick Uninstallation**" pour les désinstaller.
- 2) vous pouvez également suivre l'étape (Démarrer→Tous les programmes→KWorld Multimedia→Uninstallation) pour les désinstaller. Référez vous sur le **Fig.4 ci-dessous.**

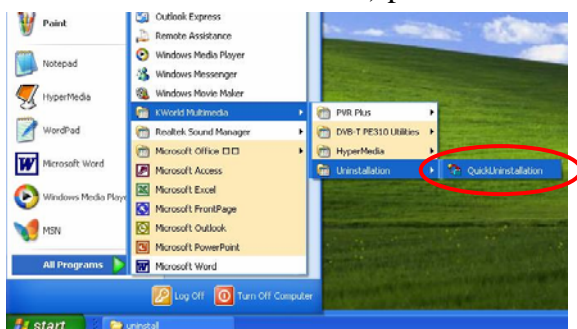


Fig.4