

# Инструкция по установке PVR-TV PE210

## Содержание

V1.0

Глава 1: Установка карты PVR-TV PE210 в компьютер .....	2
1.1 Комплектность поставки .....	2
1.2 Системные требования .....	2
1.3 Установка оборудования.....	2
Глава 2: Быстрая установка PVR-TV PE210 .....	3
2.1 Установка драйвера PVR-TV PE210 .....	3
2.2 Установка Приложения «HyperMedia».....	4
2.3 Установка утилит для дистанционного управления PVR-TV PE210 .....	5
Глава 3: Быстрое удаление PVR-TV PE210 .....	6
3.1 Удаление драйвера PVR-TV PE210 .....	6
3.2 Удаление Приложения «HyperMedia».....	6
3.3 Удаление утилит для дистанционного управления PVR-TV PE210.....	7
Глава 4: Введение в пользование Приложением «HyperMedia».....	8
Глава 5: Описание функций дистанционного управления .....	9
Глава 6: (Часто задаваемые вопросы) FAQ.....	10
1. Как узнать успешно ли был установлен драйвер? .....	10
2. Как проверить правильно ли работает дистанционное управление?.....	10
3. Как удалить все драйвера и утилиты оборудования? .....	10

**Примечание:** Для использования многоязычной версии Руководства по установке, пожалуйста, проинсталируйте *Adobe Acrobat Reader*, автоматически запускаемого после установки компакт диска в CD-ROM. Нажмите **“Browse”** и откройте файл **Installation Manual**, в котором находятся многоязычные версии Руководства по установке.

# Глава 1 : Установка карты PVR-TV PE210 в компьютер

## 1.1 Комплектность поставки

Распакуйте PVR-TV PE210 карту и убедитесь, что все в целости и сохранности. Комплект поставки включает:

- PVR-TV PE210 PCI-карту
- Мульти кабель (для CVBS, S-Video & Audio-out)
- Коннектор (из NT-M в PAL-F)
- Пульт дистанционного управления (ПДУ) и сенсор приемник
- FM антенна
- Краткое руководство
- Инсталляционный CD

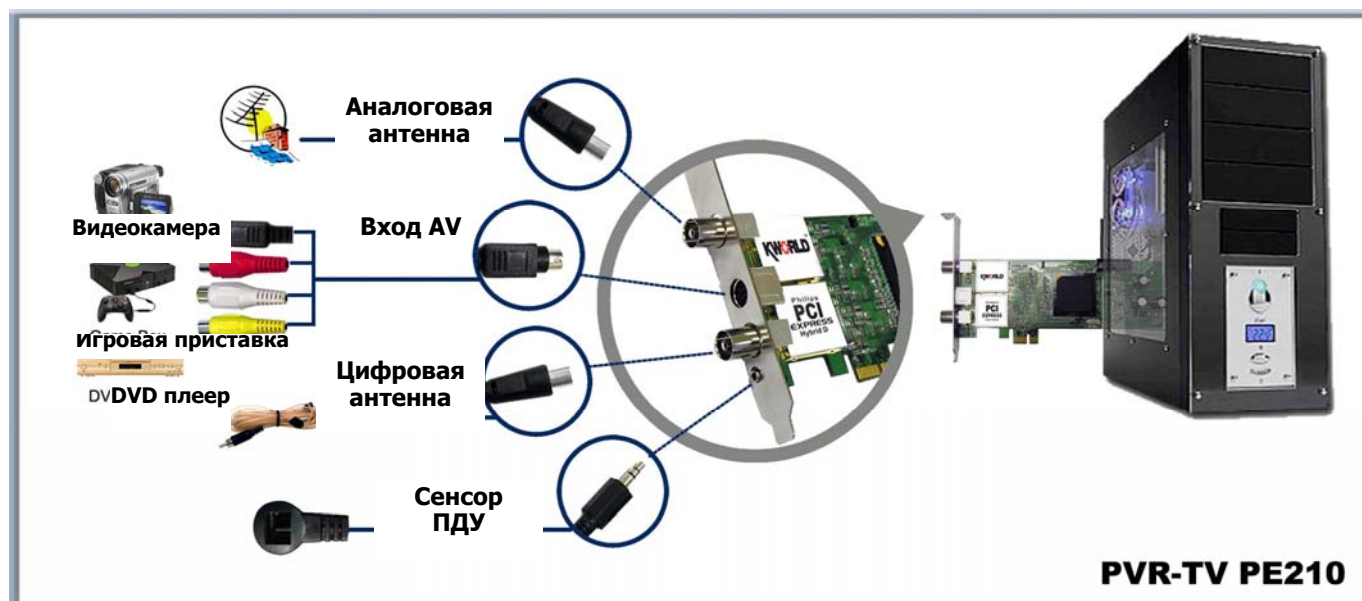
## 1.2 Системные требования

- Компьютер Pentium-IV 3.0GHz или выше (рекомендуется)
- 512MB ОЗУ или выше (рекомендуется)
- Слот PCI Express
- Видео карта (Должна поддерживать DirectX 9.0c)
- Звуковая карта (AC97 совместимая)
- 1GB свободного дискового пространства
- Устройство CD-ROM (для установки программного обеспечения)
- Программное обеспечение Microsoft Windows ® XP SP2 / Media Center Edition

## 1.3 Установка оборудования

Пожалуйста, выполните установку карты TV и подключение оборудования как описано и нарисовано ниже.

1. Выключите компьютер.
2. Выберите PCIe слот и удалите заглушку.
3. Установите карту PVR-TV PE210 в слот и закрепите.
4. Закройте компьютерный кейс и включите питание.

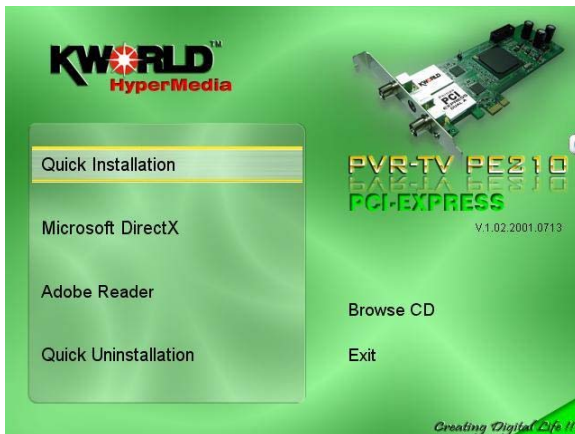


## Глава 2 : Быстрая установка PVR-TV PE210

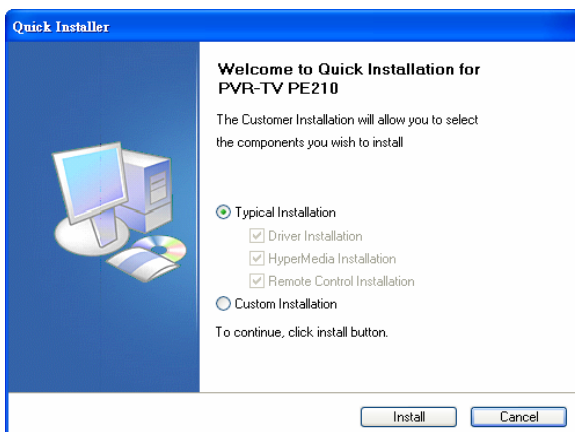
В комплект карты PVR-TV PE210 входят все утилиты для работы с программным обеспечением Windows. Эти утилиты находятся на CD-ROM, входящем в комплект поставки. Во время установки настоятельно рекомендуется закрыть все параллельно запущенные программы и приложения. Включая антивирусы и программы мониторинга состояния системы.



1. После завершения установки оборудования и включения питания появится надпись Помощника установки нового оборудования “Found New Hardware Wizard”. Пожалуйста, нажмите “Cancel” и используйте Быструю установку PVR-TV PE210 для более корректной установки.



2. Установите установочный диск в устройство CD ROM. Появится окно автоматического запуска, как изображено на рисунке слева. Пожалуйста, выберите пункт Быстрой установки “Quick Installation”.



3. Быстрая установка предлагает два варианта установки. Если Вы хотите установить драйвера и утилиты полностью, пожалуйста, выберите “Typical Installation”, или же если Вы хотите установить их частично, выберите “Custom Installation”. Нажмите “Install” для продолжения.

### 2.1 Установка драйвера PVR-TV PE210



4. Нажмите “Start” для установки драйвера PVR-TV PE210 BDA. Пожалуйста, подождите пока начнется процесс установки.



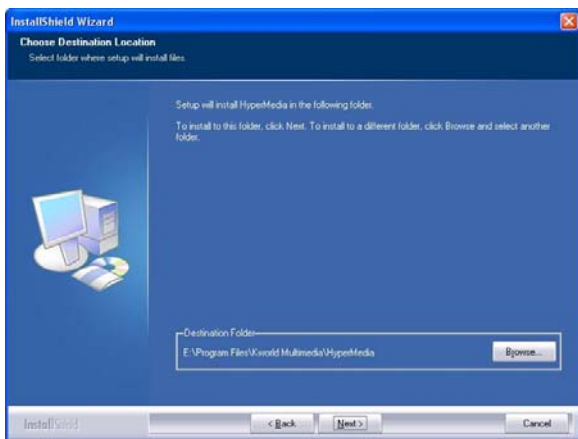
5. Теперь драйвер был успешно установлен на Вашем компьютере, нажмите “**OK**” для завершения установки и перехода к следующему шагу.

## 2.2 Установка Приложения «HyperMedia»

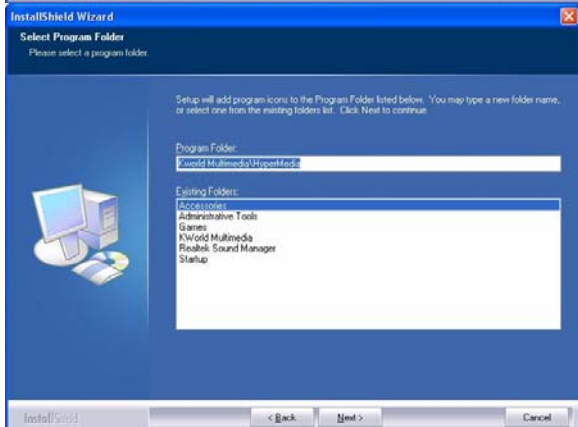
Здесь Вы узнаете, как установить Приложения «HyperMedia». Пожалуйста, следуйте нижеприведенной инструкции.



6. Мастер Установки поможет Вам правильно произвести установку приложения «HyperMedia». Нажмите “**Next**” для продолжения.

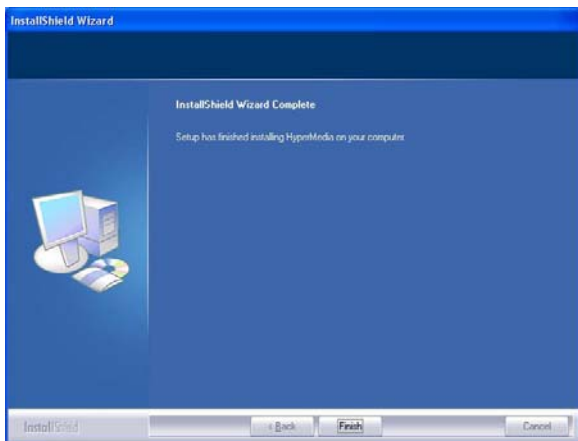


7. Пожалуйста, укажите путь к папке для установки. Вы можете нажать “**Browse**” для изменения пути по умолчанию. Для продолжения нажмите “**Next**”.



8. После установки в папку Program будет добавлена соответствующая иконка.

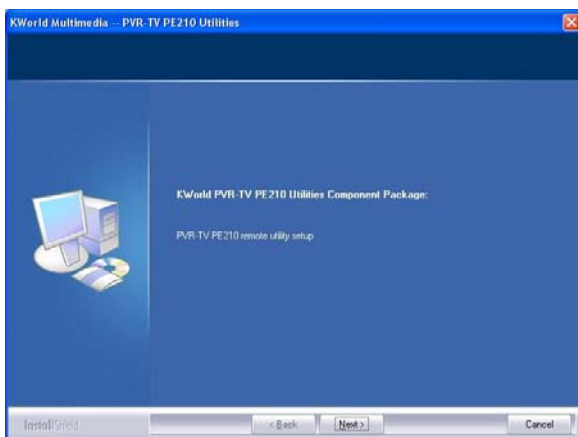
Вы можете выбрать новое название папки или выбрать из существующего. Нажмите “**Next**” для начала установки. Пожалуйста, дождитесь запуска начала установки.



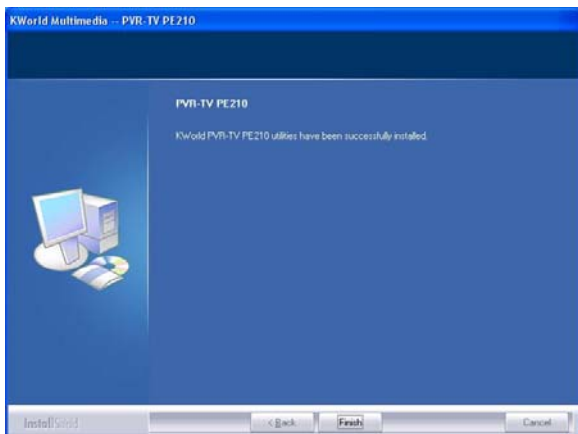
9. После выхода на экран сообщения, отображенного слева, нажмите “*Finish*” для завершения установки.

### 2.3 Установка утилит для дистанционного управления PVR-TV PE210

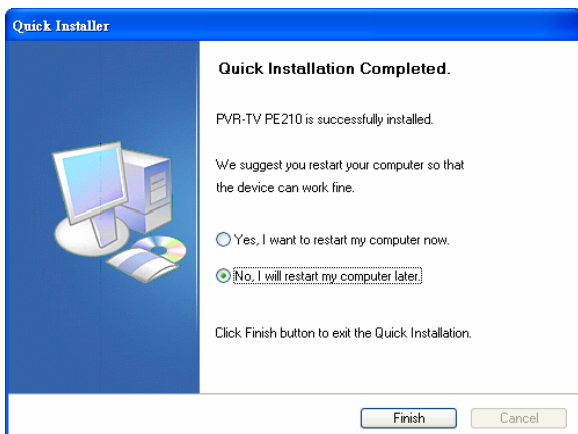
Здесь Вы узнаете, как установить утилиты для дистанционного управления PVR-TV PE210. Пожалуйста, следуйте нижеприведенной инструкции.



10. Мастер установки поможет установить утилиты для дистанционного управления PVR-TV PE210. Нажмите “*Next*” для продолжения.

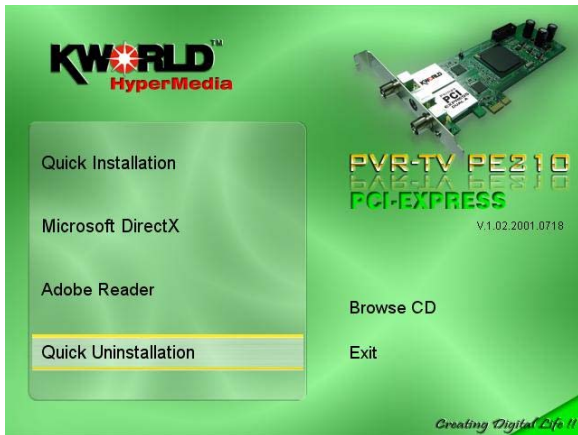


11. Утилиты для PVR-TV PE210 были установлены. Пожалуйста, нажмите “*Finish*”.



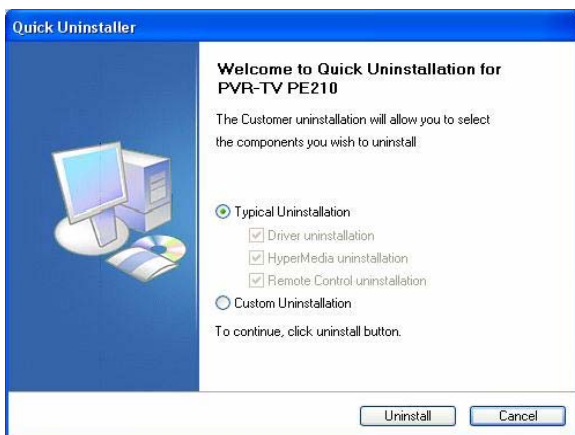
12. Все драйвера были успешно установлены. Пожалуйста, выберите “*Yes, I want to restart my computer now*” для перезагрузки компьютера (Рекомендуется) и нажмите “*Finish*” для окончания установки.

## Глава 3: Быстрое удаление PVR-TV PE210



1. Если Вы хотите удалить драйвера и утилиты оборудования, пожалуйста, выберите “*Quick Uninstallation*”.

**Прим:** Есть также другой способ удаления драйвера и утилит оборудования. Подробнее смотрите в Главе 6 FAQ, пункт 3.



2. Быстрое удаление предлагает два варианта удаления. Если Вы хотите удалить драйвера и утилиты полностью, пожалуйста, выберите “*Typical Uninstallation*”, или же если хотите удалить частично, выберите “*Custom Uninstallation*”. Затем нажмите “*Uninstall*” для продолжения.

### 3.1 Удаление драйвера PVR-TV PE210



3. Нажмите “**OK**” для удаления драйвера PVR-TV PE210 BDA.

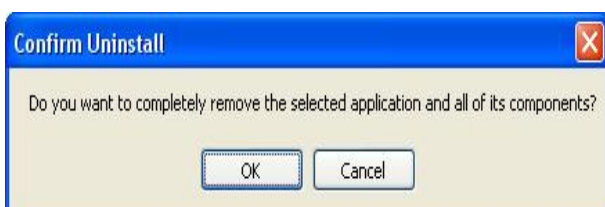
Пожалуйста, дождитесь начала процесса удаления.



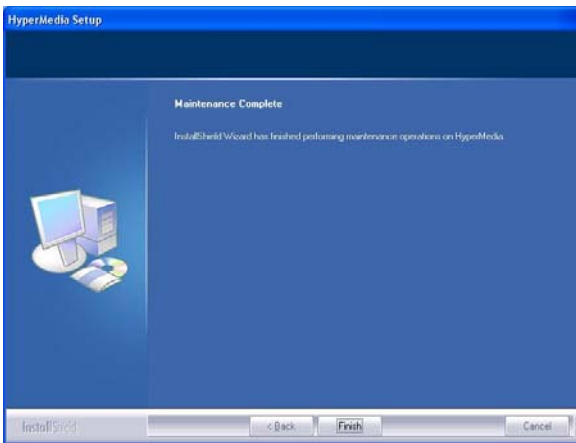
4. Теперь драйвера BDA были успешно удалены с Вашего компьютера, нажмите “**OK**” для продолжения.

### 3.2 Удаление Приложения «HyperMedia»

Здесь Вы узнаете, как удалить приложение «HyperMedia». Пожалуйста, следуйте нижеприведенной инструкции.



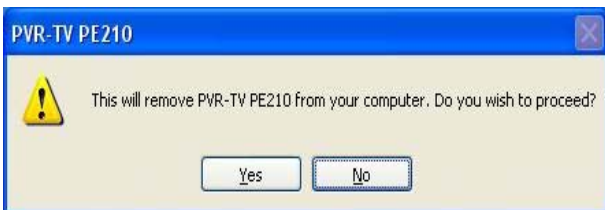
5. На этом этапе происходит удаление приложения «HyperMedia». Для выполнения нажмите “**OK**”.



6. Мастер удаления поможет правильно удалить приложение «HyperMedia». Когда появится сообщение, как показано на рисунке слева – это значит, что приложение HyperMedia было удалено. Пожалуйста, нажмите “*Finish*” для завершения.

### 3.3 Удаление утилит для дистанционного управления PVR-TV PE210

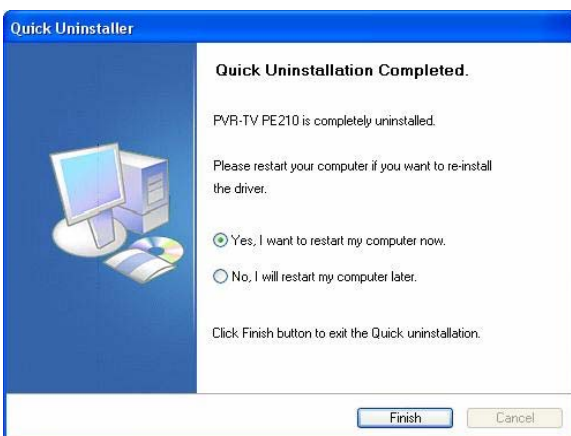
Здесь Вы узнаете, как удалить утилиты для дистанционного управления PVR-TV PE210. Пожалуйста, следуйте нижеприведенной инструкции.



7. Это сообщение еще раз проверяет, действительно ли Вы хотите удалить утилиты. Пожалуйста, нажмите “*Yes*” для удаления.



8. Удаление прошло успешно. Пожалуйста, нажмите “*OK*”.



9. Все драйвера были полностью удалены. Пожалуйста, выберите “*Yes, I want to restart my computer now*” для перезагрузки компьютера (рекомендуется) и нажмите “*Finish*”, чтобы закончить удаление.

## Глава 4: Введение в пользование Приложением «HyperMedia»

«HyperMedia» - это многофункциональное приложение, сочетающее функции просмотра ТВ, прослушивания FM радио, редактирования фильмов и записи DVD. При использовании этого приложения есть два основных момента настройки для дальнейшего использования. Первый – это «Источник входного сигнала» для выбора функций ТВ и радио, и второй – это «Дополнительные приложения» для работы с фильмами. Картинка внизу показывает, как выглядит интерфейс и краткое описание каждой из функций.



**[Input Source]: Выберите источник сигнала. \*Примечание**



**[Extra Application]: Вы можете конвертировать файлы из формат AVI в формат MPEG, редактировать, и записывать на в формат VCD , SVCD и DVD.**



Примечание:

1. Нажав на кнопку “Input Source”, Вы можете выбрать различные источники сигнала, напр. Аналоговое ТВ (ATV), Цифровое ТВ (DTV) и FM радио. В любом случае это зависит от вашего ТВ тюнера.
2. Для более детального описания, пожалуйста, смотрите Инструкцию пользователя для HyperMedia.



## Глава 5: Описание функций дистанционного управления



**POWER:** Нажмите эту кнопку для включения/выключения TV приставки.



Нет функций.



**Цифровой номеронабиратель (0~9)**

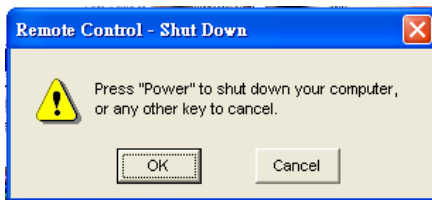




**SUB TV:** Вызов второго ТВ сигнала.

**PREVIEW:** Предварительный просмотр ТВ программ.

**SNAP:** Сохранение фотографии с экрана в файл

**SHUT DOWN:** Выключение компьютера.



Пожалуйста, нажмите кнопку  для выключения *“HyperMedia”* и затем нажмите кнопку [shut down]. После этого появится предупреждающее сообщение. Нажмите на [] еще раз, для выключения.



**MUTE:** Включение/выключение звука.

**STEREO:** Переключение режимов аудио (Stereo, SAP или MONO).

**SOURCE:** Переключение источников видео сигнала (Антенна, Кабельное ТВ, Запись, Композитный, S-Video)

**ZOOM:** Переключение в экраный режим.

**MIN:** Минимизация приложения «HyperMedia».



**SWITCH:** Переключение между экраном 1 и экраном 2.



**Channel Up/Down:** Переключение каналов – следующий/предыдущий.



**Volume:** Регулировка громкости.



**TIMESHIFT:** Функция «Time Shifting» - функция отложенного просмотра.

**STOP:** Остановка функции «Time Shifting».

**REC:** Запись текущей программы.



Быстрая перемотка вперед и назад



Пауза и воспроизведение



Стоп



Предыдущий и следующий раздел.



**FUN1:** Сканирование всех ТВ программ.

**FUN2:** Экранное меню.

**FUN3:** Таймер выключения.

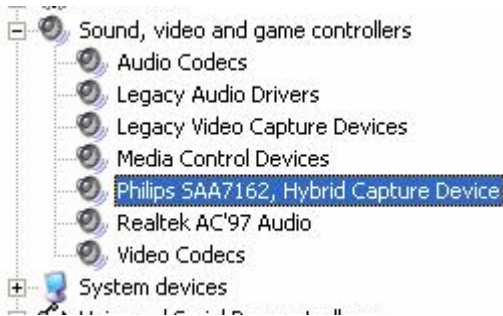
**FUN4:** Переключение источника радиочастоты.

## Глава 6 : (Часто задаваемые вопросы) FAQ

### 1. Как узнать успешно ли был установлен драйвер?

**Отв.:** Нажмите правой кнопкой мыши на иконке “My Computer” на рабочем столе выберите вкладку “Properties”. В окне “Properties” нажмите на “Device Manager” в панели **Hardware**. Нажмите на плюс (+) пункта “Sound, video and game controllers” для отображения списка оборудования. См.

**Рис. 1.**



**Рис.1**

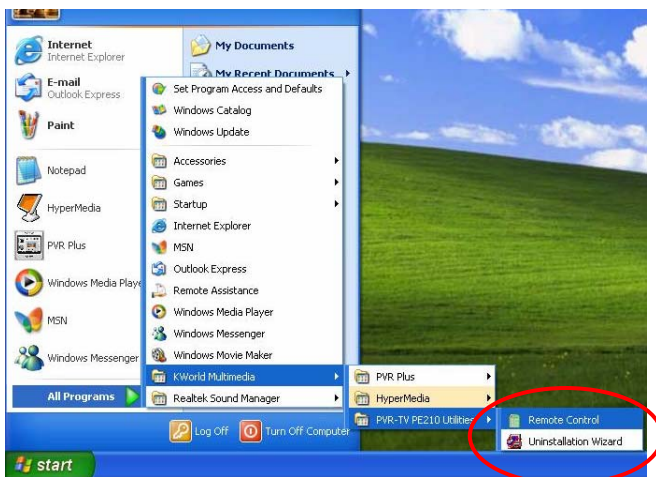
### 2. Как проверить правильно ли работает дистанционное управление?

**Отв.:** 1) Вам нужно проверить установлены ли утилиты работы дистанционного управления. См. **Рис. 2.**

2) Убедитесь, что драйвера установлены. См. FAQ-1.

3) Вы можете проверить, отображается ли иконка дистанционного управления в правом нижнем углу рабочего стола.

См. **Рис.3.** ниже.



**Рис. 2**



**Рис. 3**

### 3. Как удалить все драйвера и утилиты оборудования?

**Отв. 1)** Вы можете вставить установочный CD в CD-ROM для выполнения «Быстрого удаления» “Quick Uninstallation”.

2) Вы также можете сделать следующее - нажмите (Start→All Programs→KWorld Multimedia →Uninstallation) для удаления. Пожалуйста, см. **Рис.4**

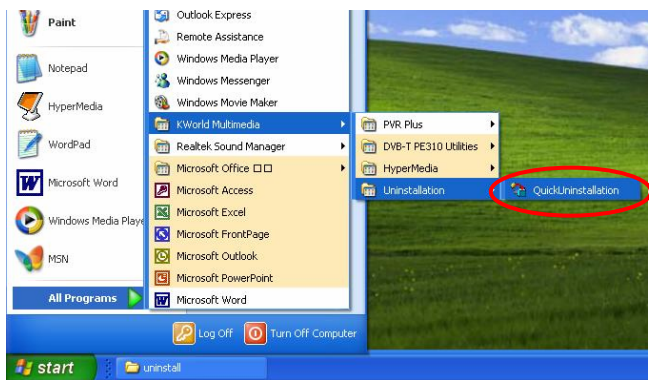


Рис.4